

Tarwelaan / Wijngaardplein om welk gebied gaat het?



Er is in Eindhoven een grote behoefte aan betaalbare woningen. Deze plek kan meer bieden dan nu het geval is. Het gebouw aan de Tarwelaan 56 is oud en verouderd. Daarom kijken we naar nieuwbouw. Door nieuwe woningen, een levendige begane grond en een fijnere openbare ruimte, kan deze plek verbeterd worden.

Tarwelaan / Wijngaardplein

hoe komt het gebouw eruit te zien?



zicht vanuit Tarwelaan



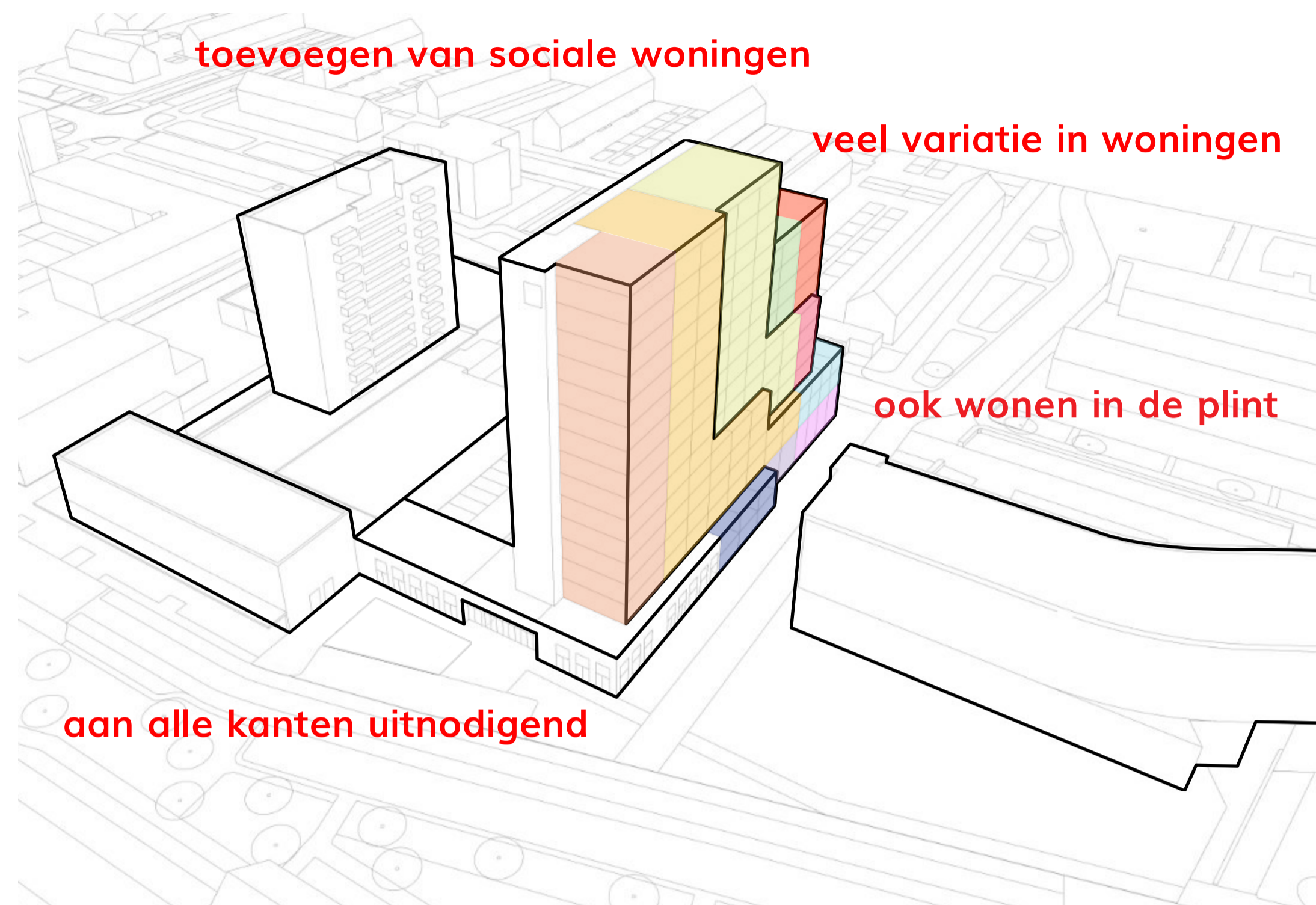
zicht vanuit Amandelpark



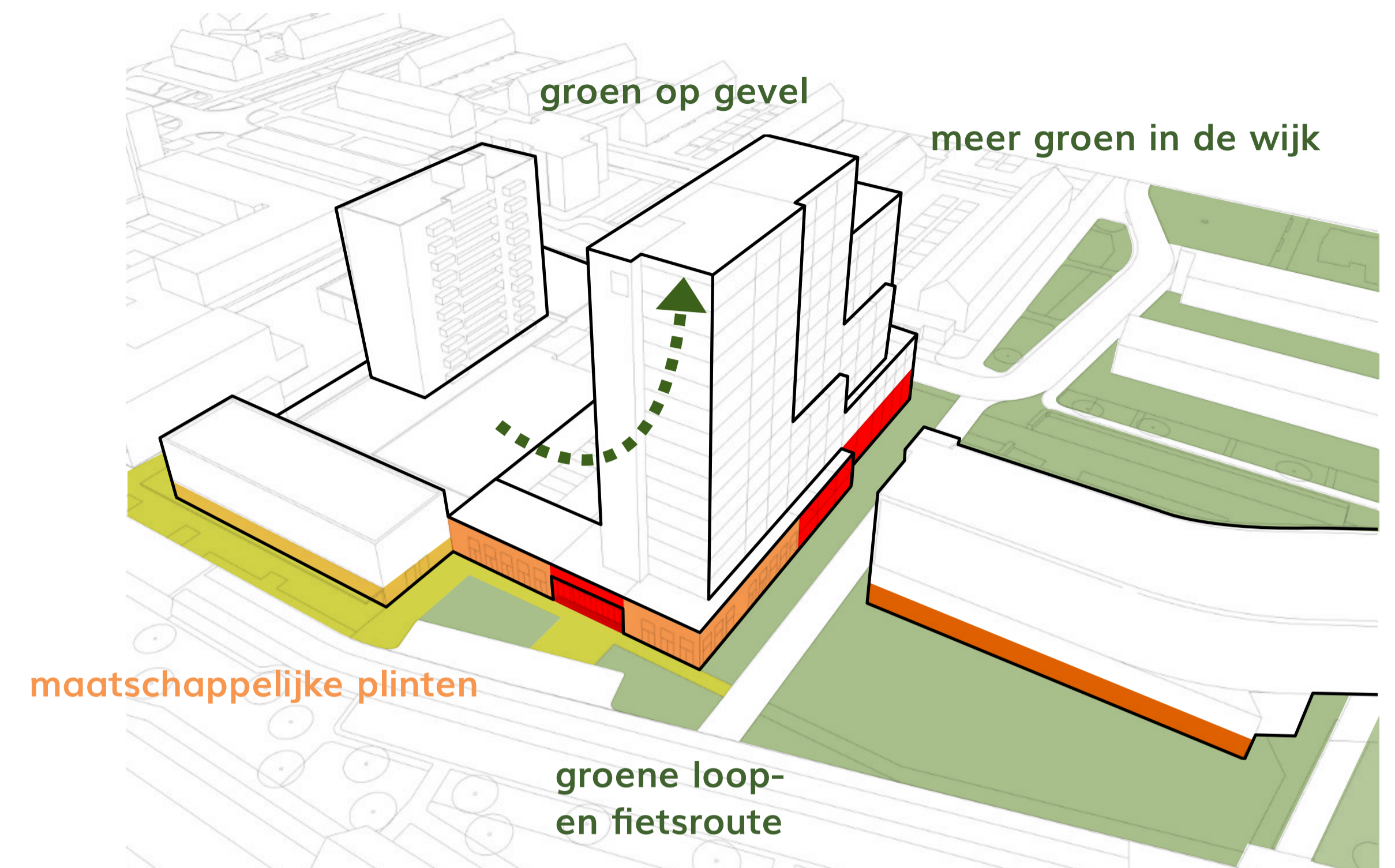
Het nieuwe gebouw wordt maximaal 49 meter hoog. Aan de noordkant, richting de bestaande eengezinswoningen, wordt het gebouw lager: het bouwvolume loopt daar trapsgewijs af. Deze opbouw zorgt ervoor dat het gebouw beter past bij de omliggende woningen en minder schaduwwerking geeft. De bezonningsstudie laat zien hoe het zonlicht op bepaalde tijdstippen valt.

Tarwelaan / Wijngaardplein

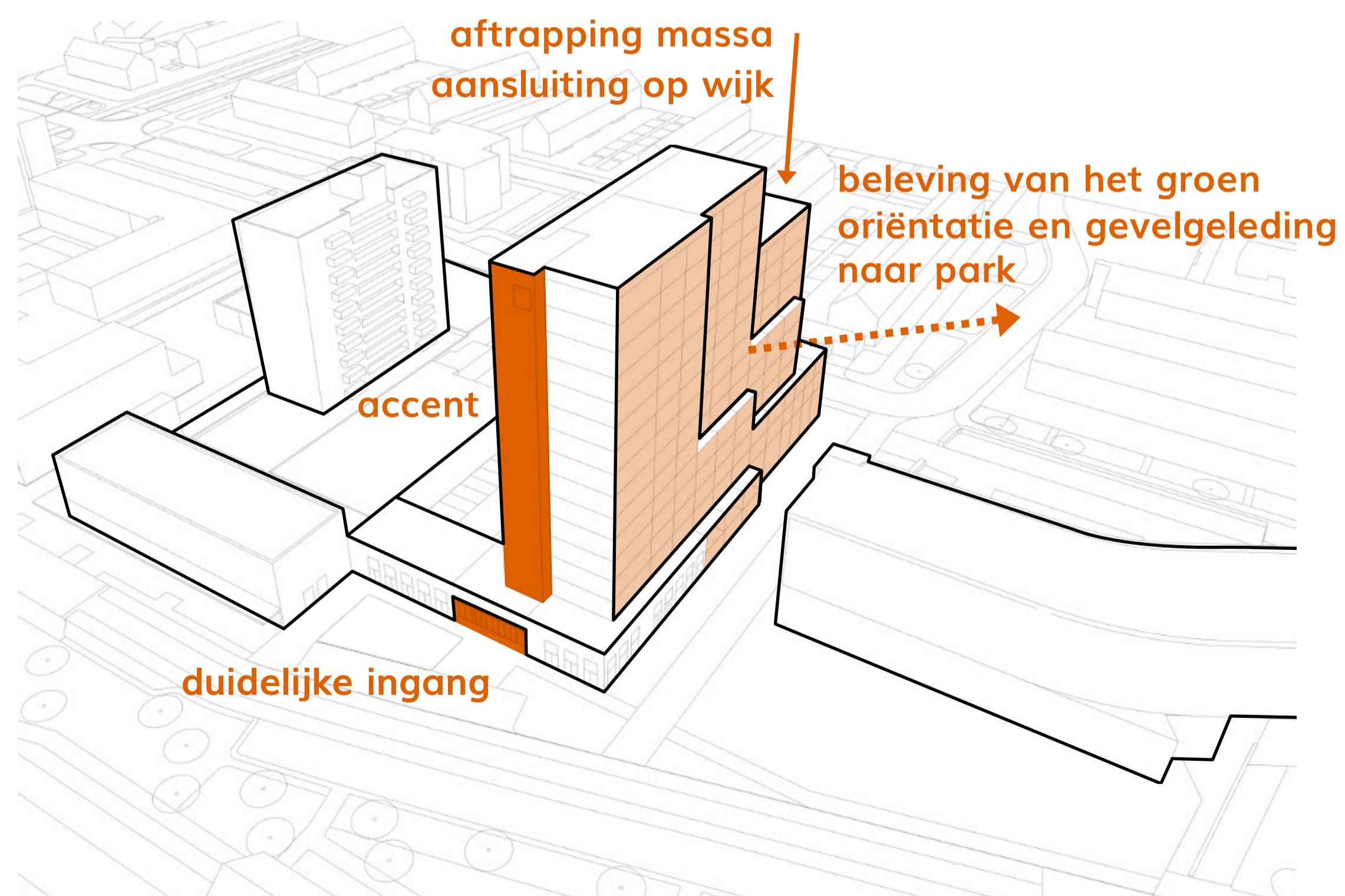
uitgangspunten en kansen



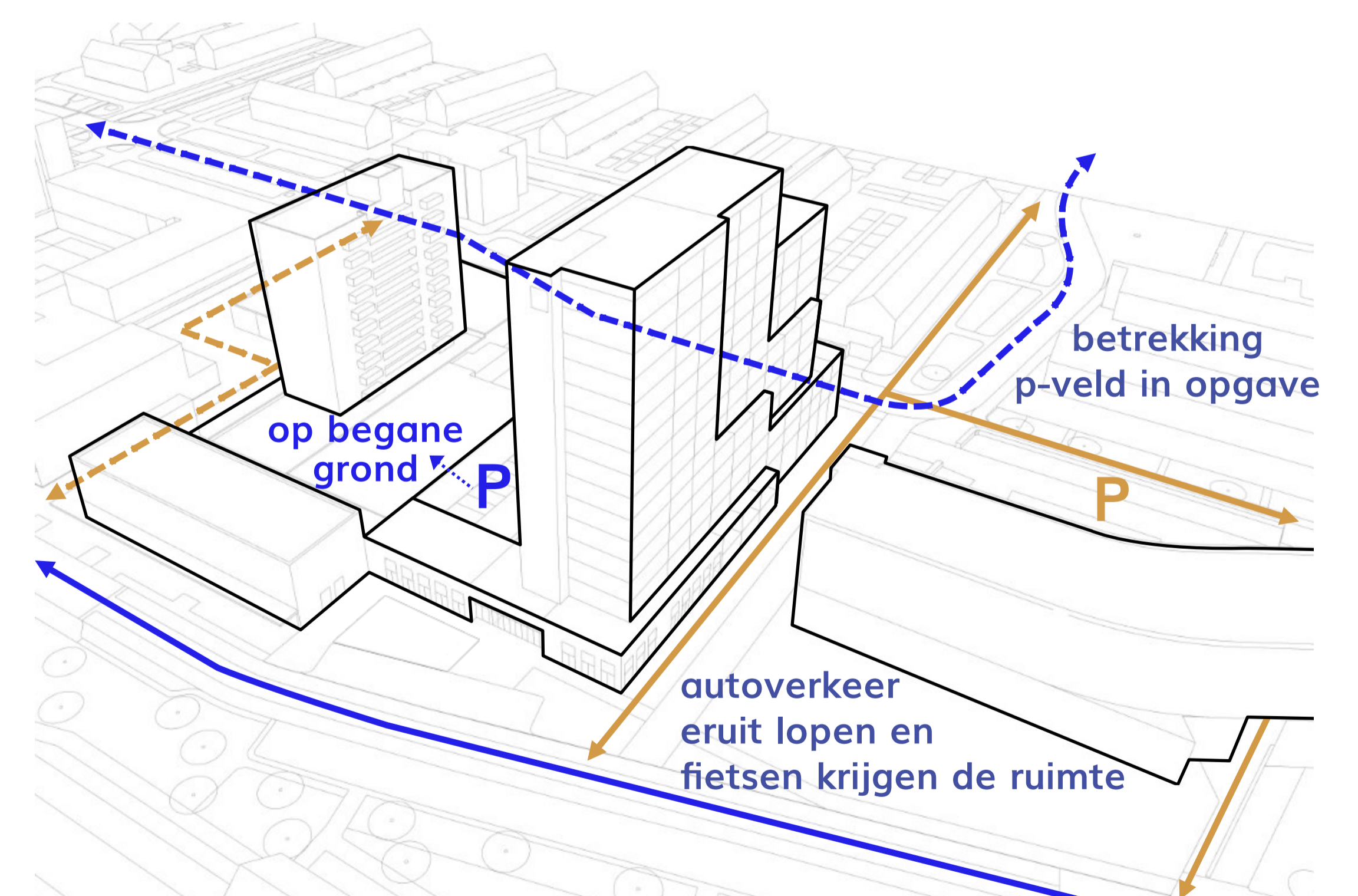
toevoegen van woningen en gevarieerd programma



communicerende plinten en verbinding met het Amandelpark

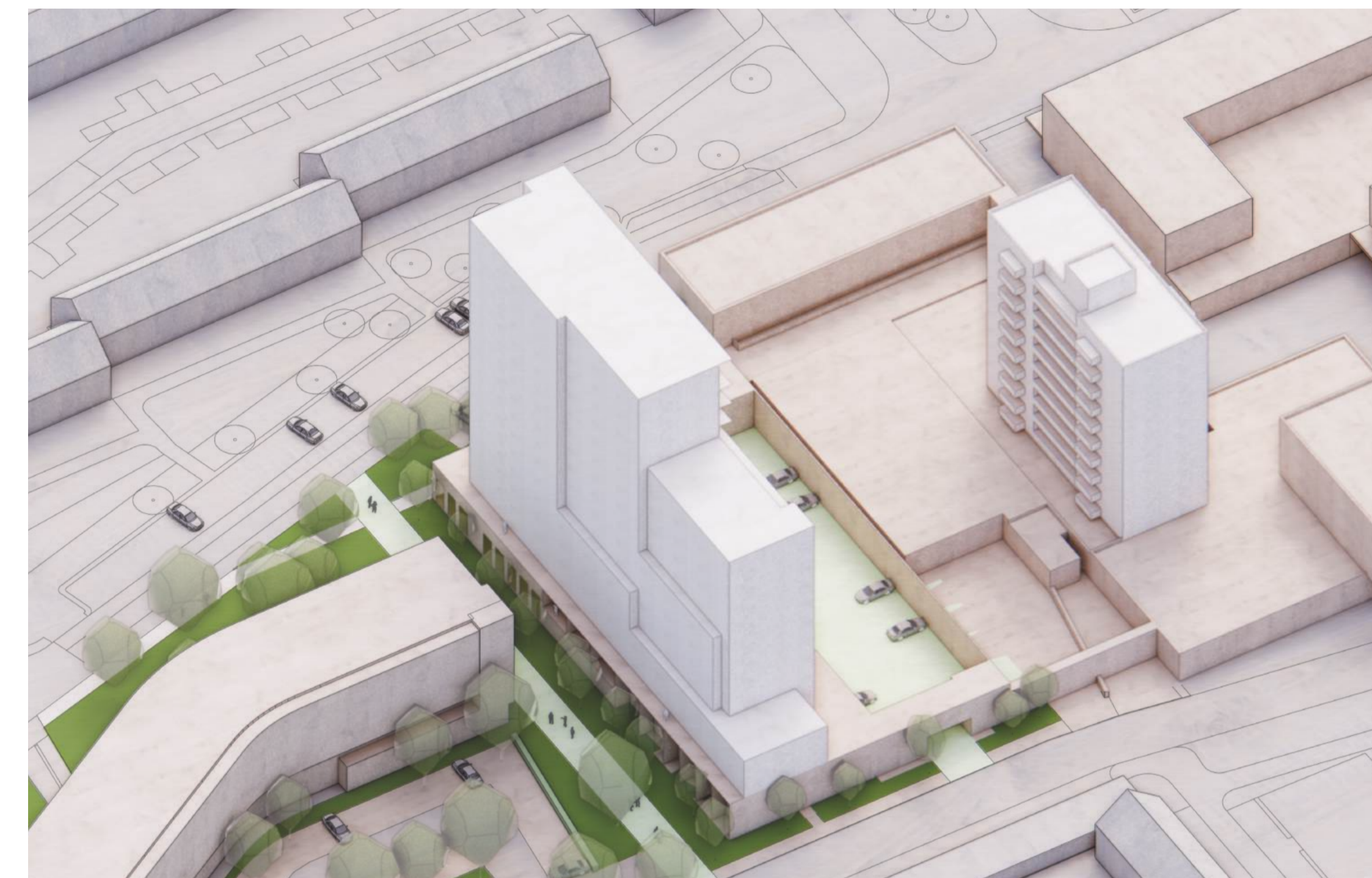
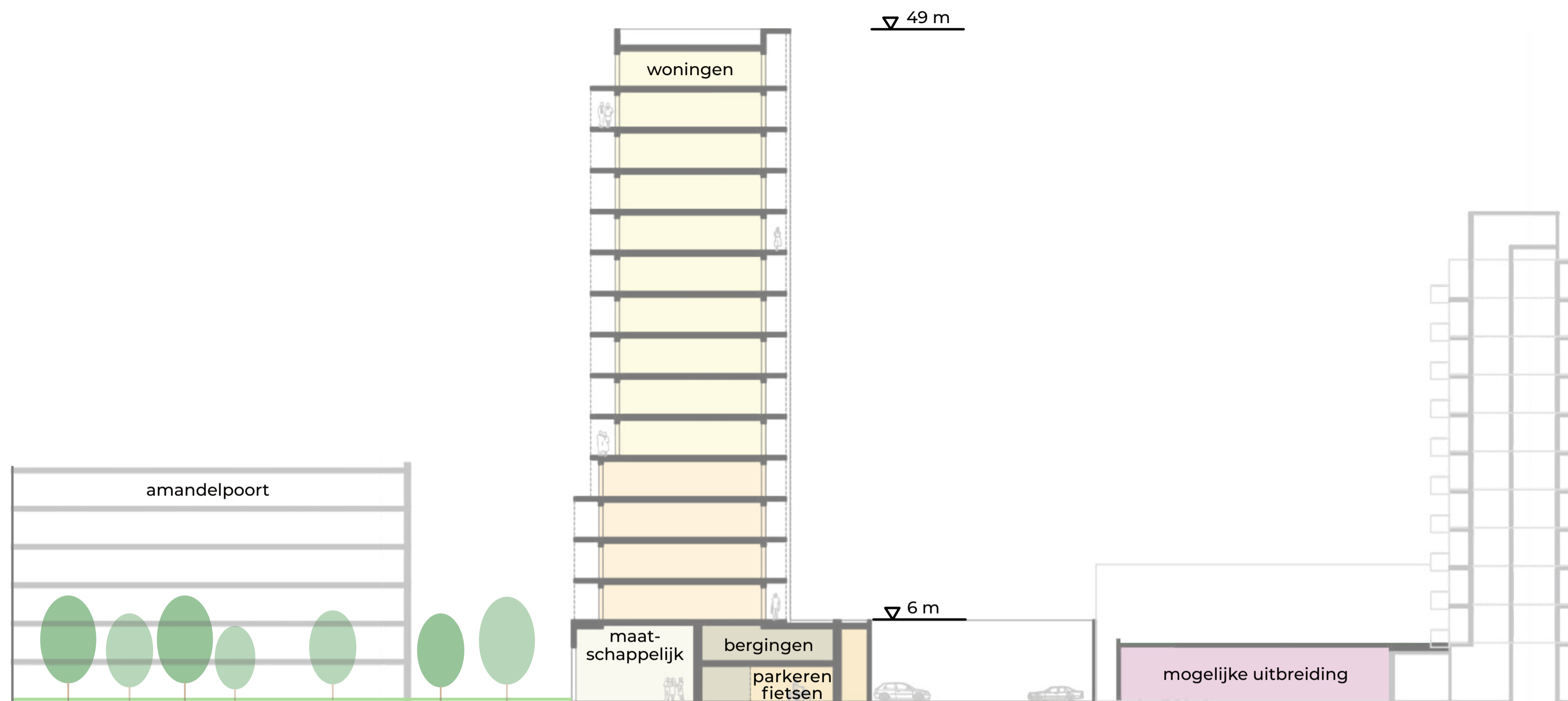


oriëntatie en accent

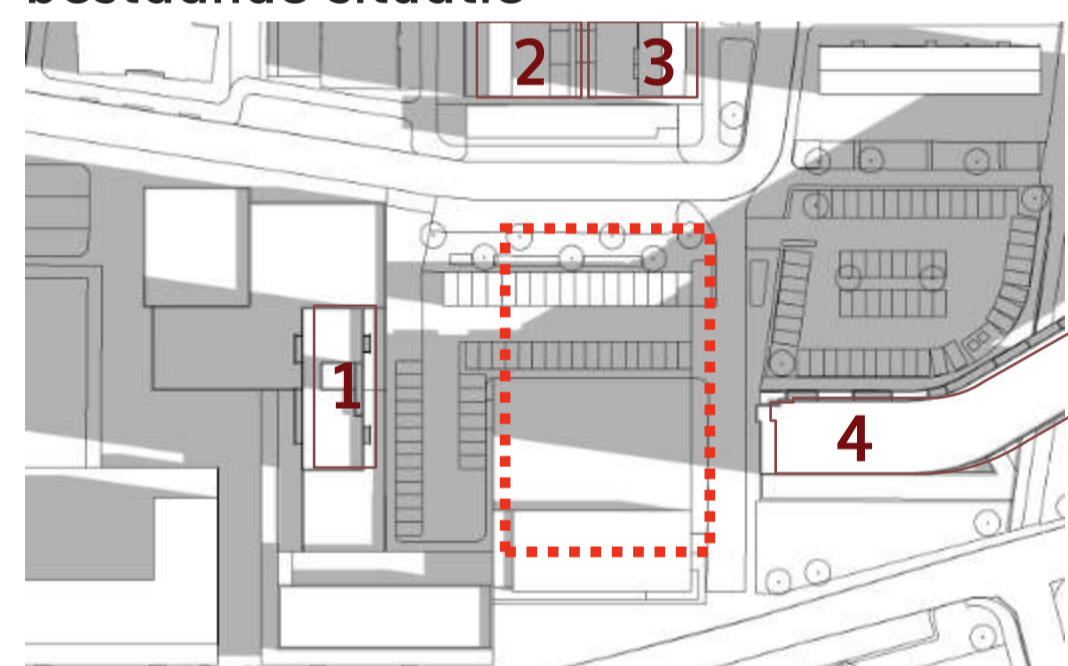


een plek voor rustig verkeer

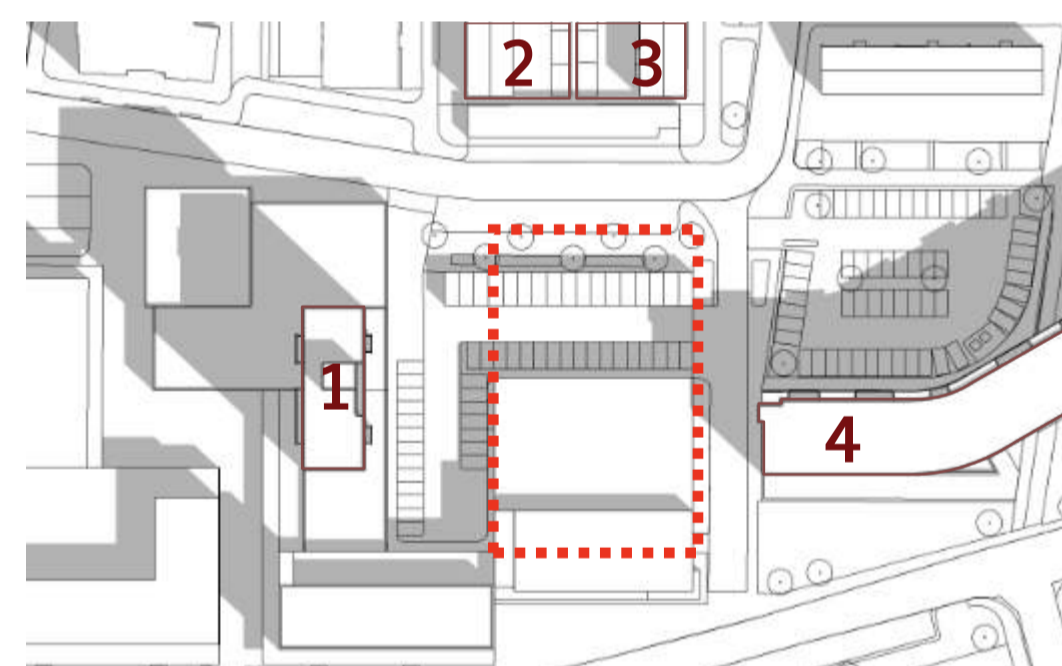
invloed van het gebouw op de omgeving



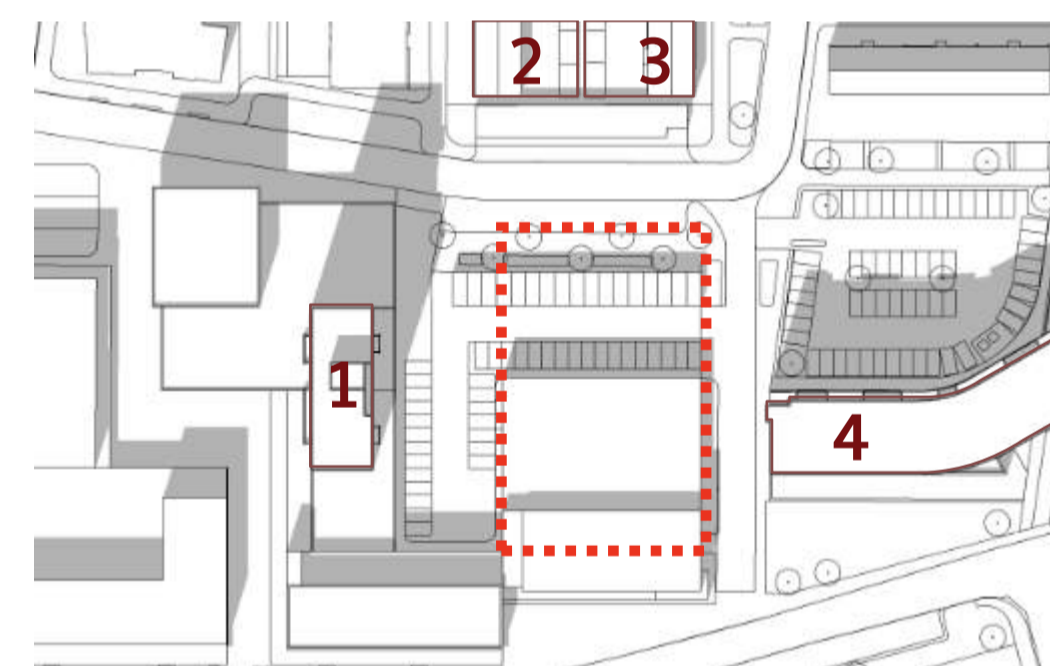
bestaande situatie



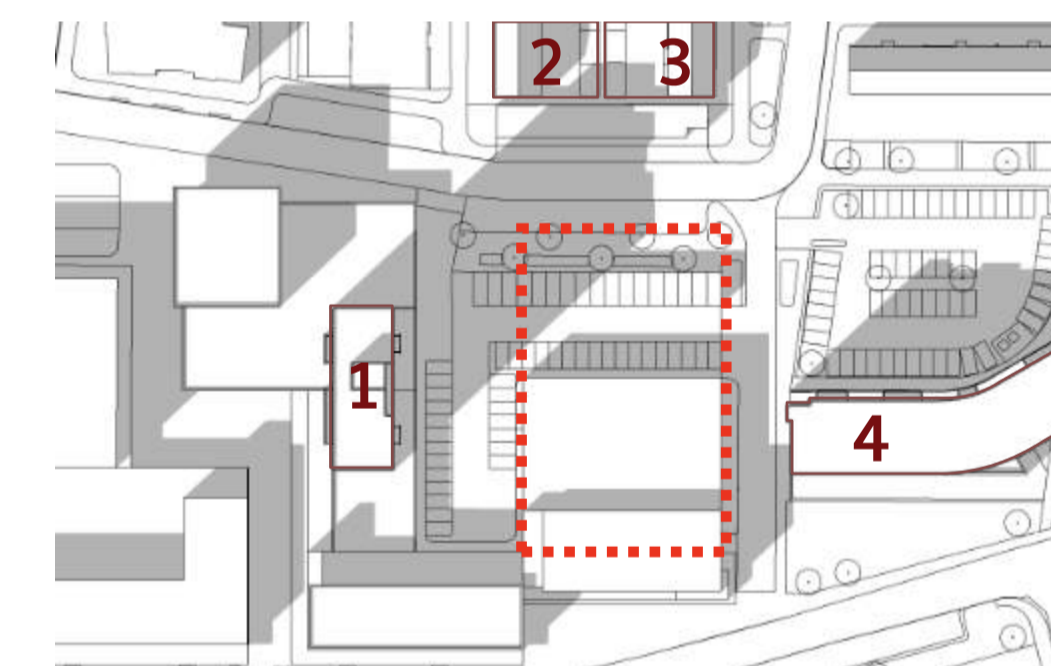
8.00u



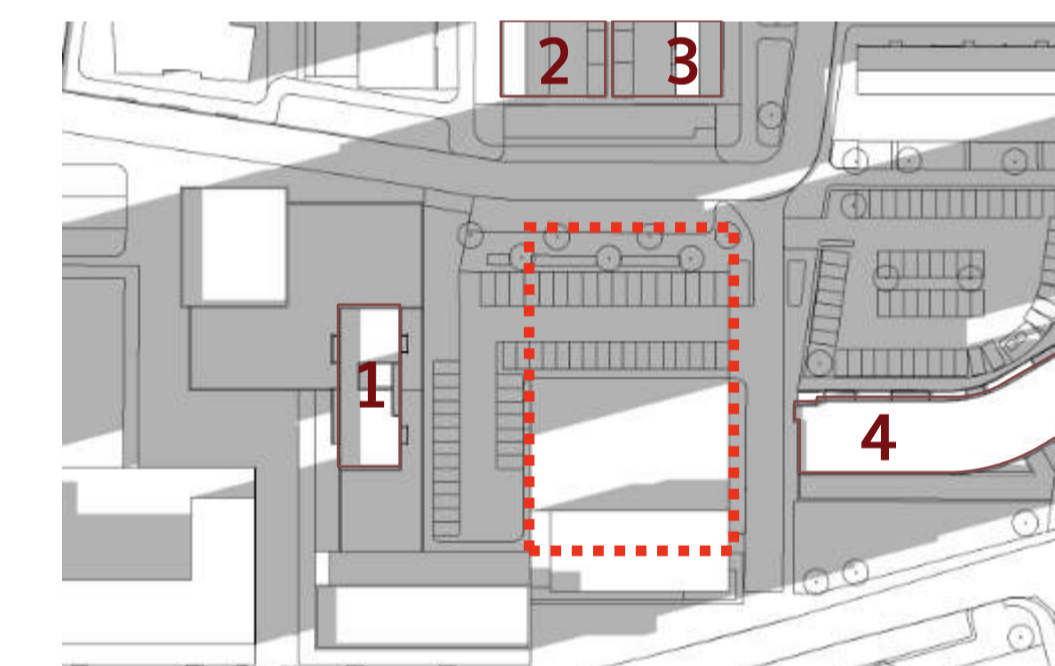
10.30u



13.00u

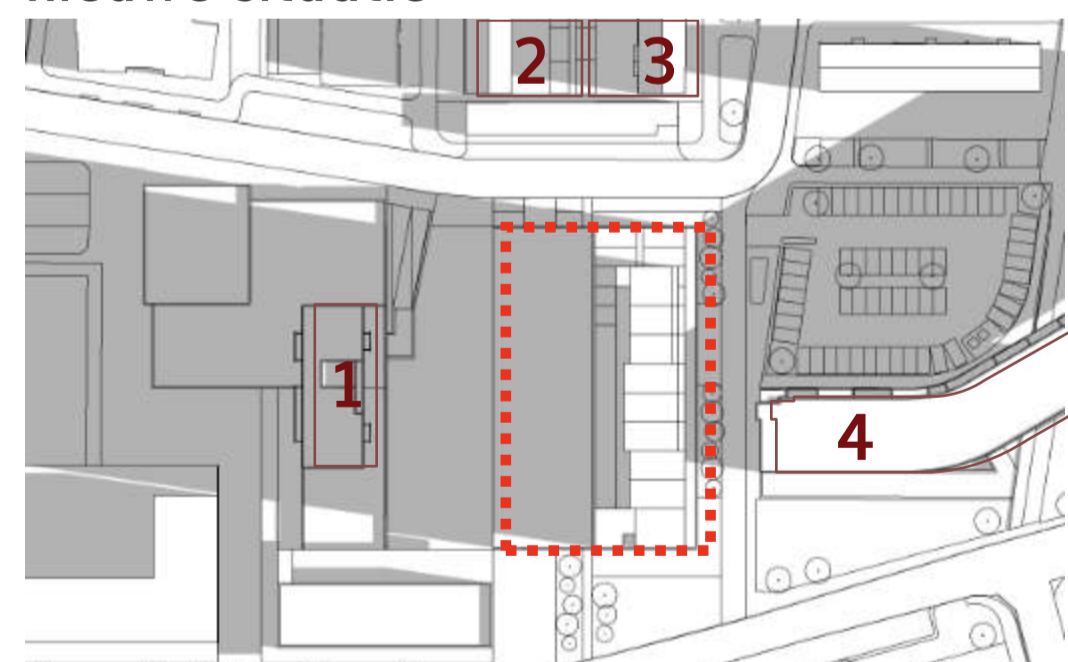


15.30u

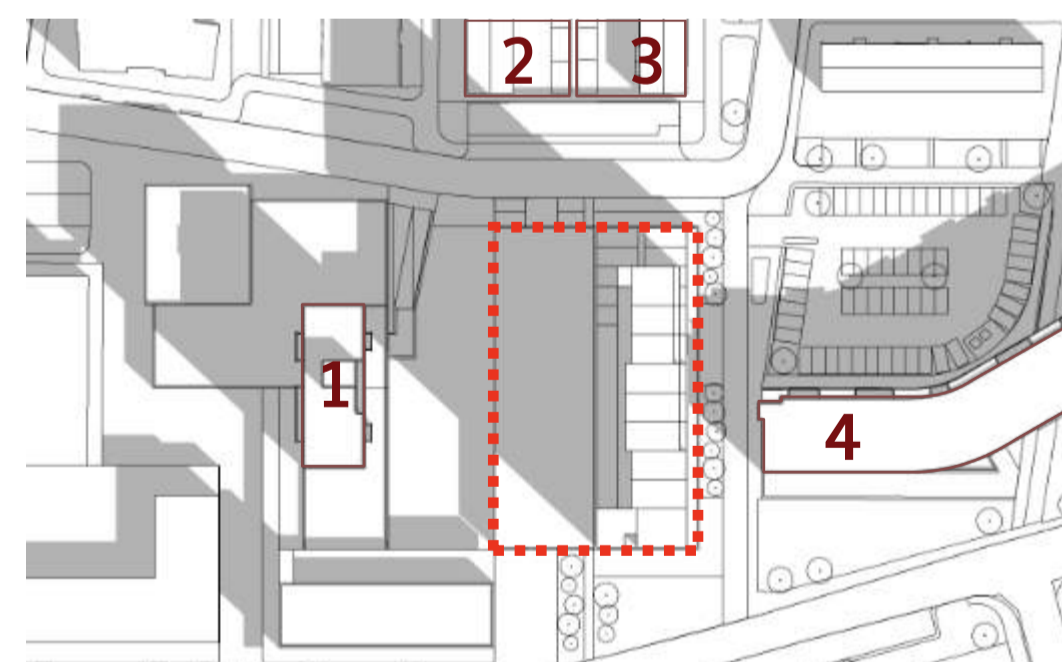


18.00u

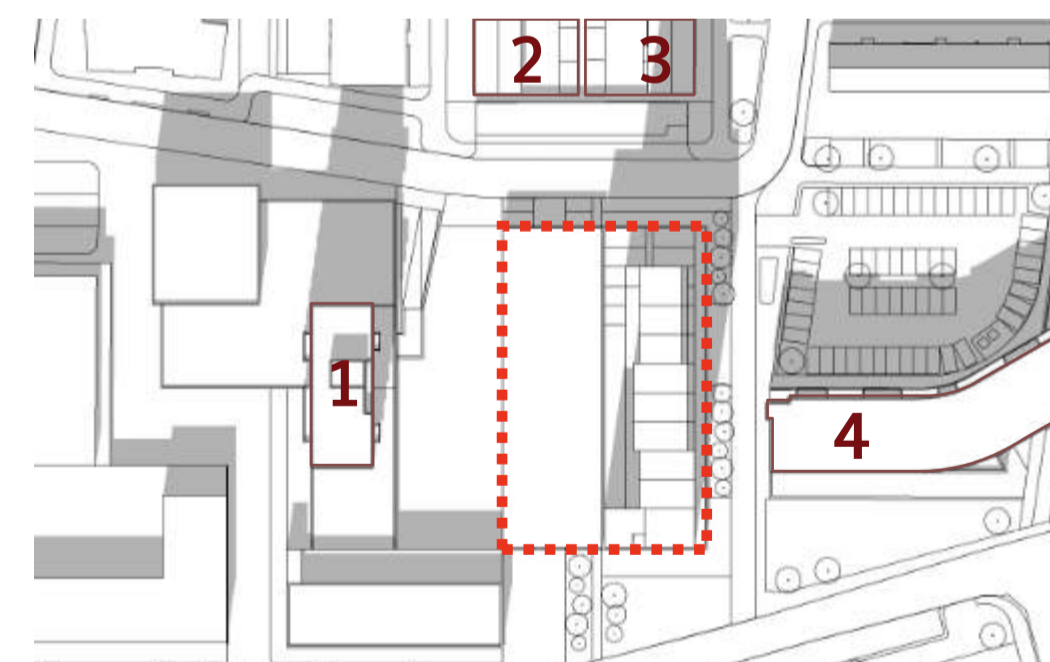
nieuwe situatie



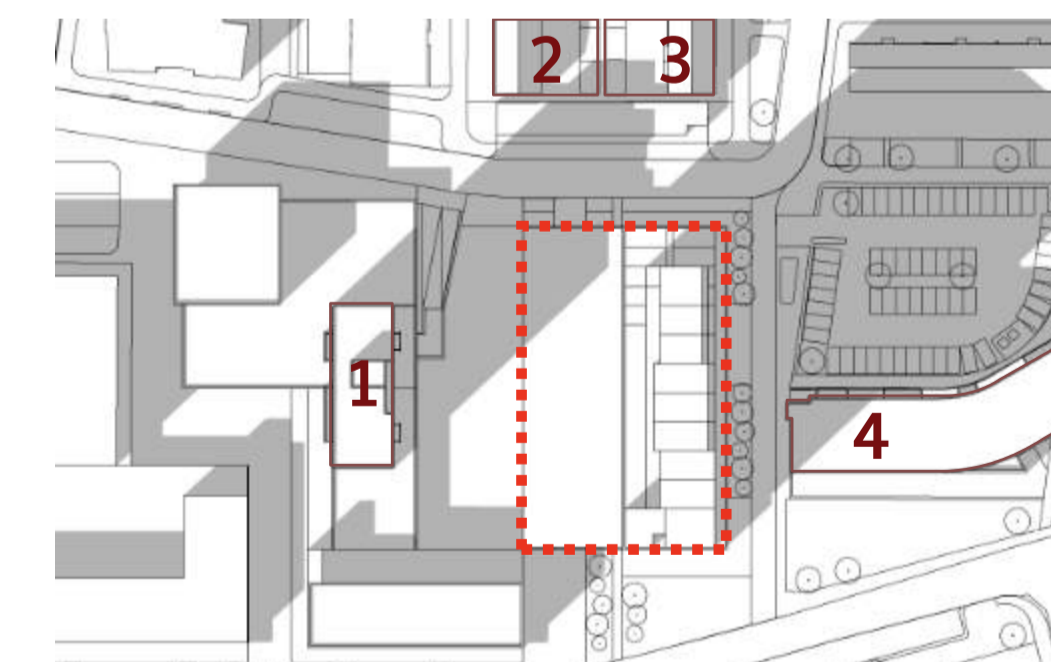
8.00u



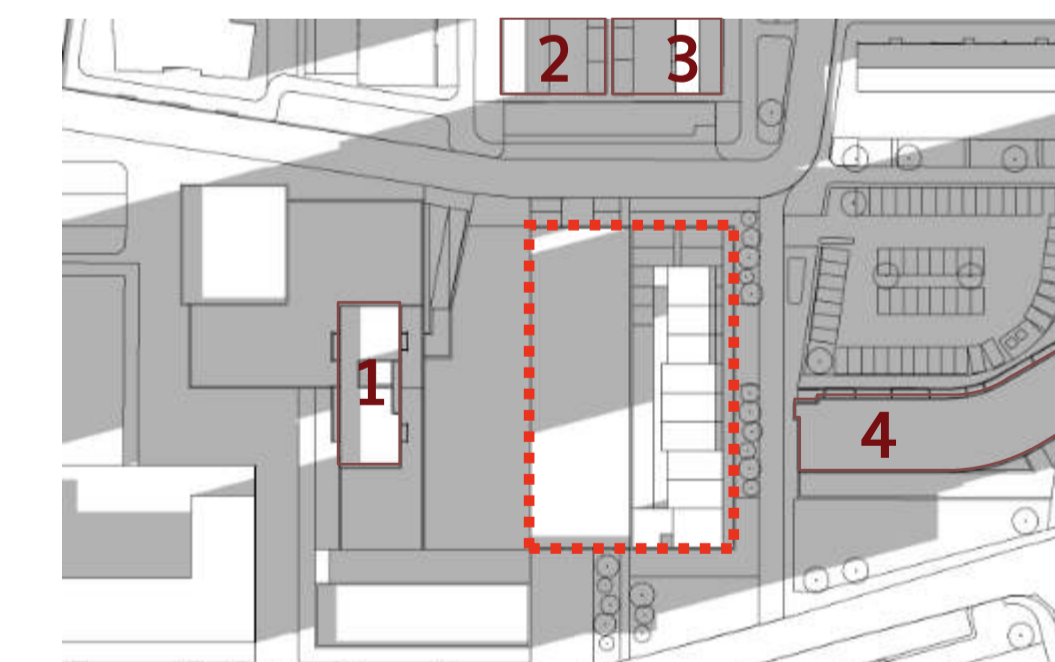
10.30u



13.00u



15.30u



18.00u

LEGENDA

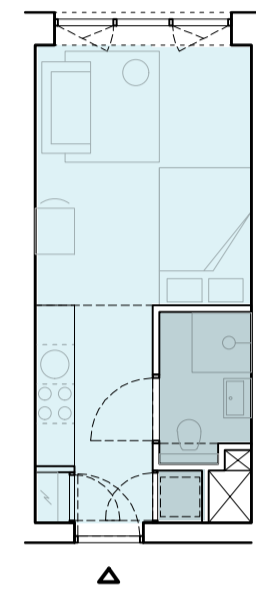
- 1. wijngaardflat
 - 2. tuinen winterjanstraat
 - 3. tuinen sonseweg
 - 4. amandelpoort
- gemeten op 21 Maart UTC+1

Tarwelaan / Wijngaardplein

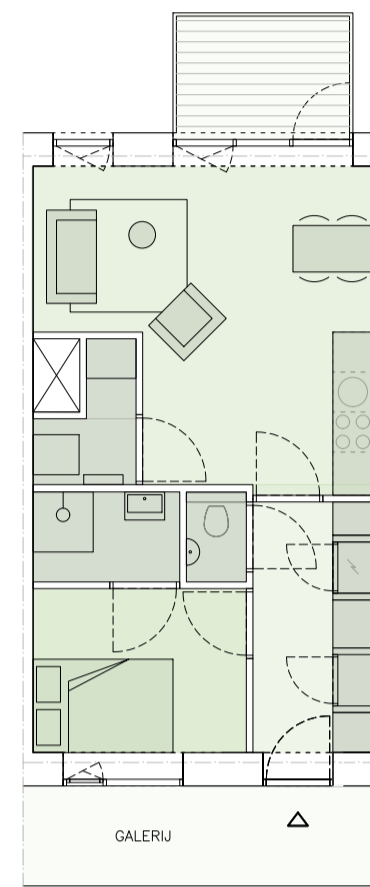
voor wie wordt er gebouwd?

welke woningen / appartementen worden er gebouwd?

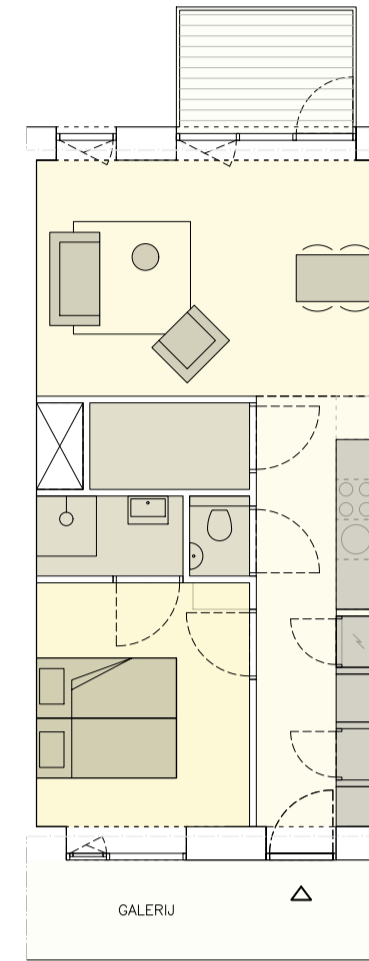
appartementen



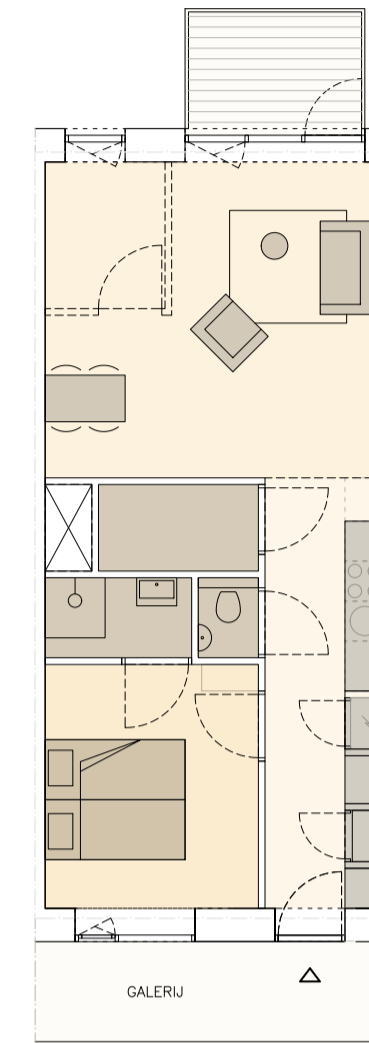
studio
ca. 23 m2GO



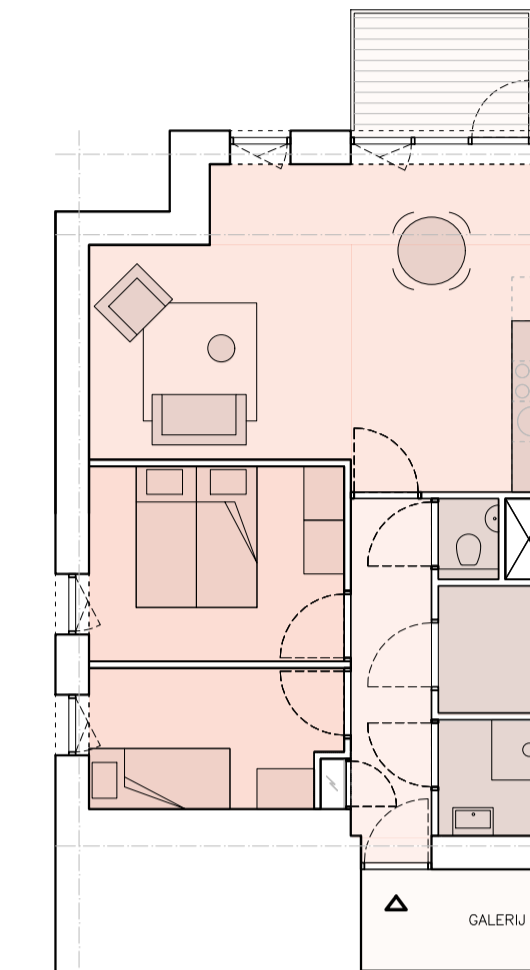
2 kamer app.
ca. 44 m2GO



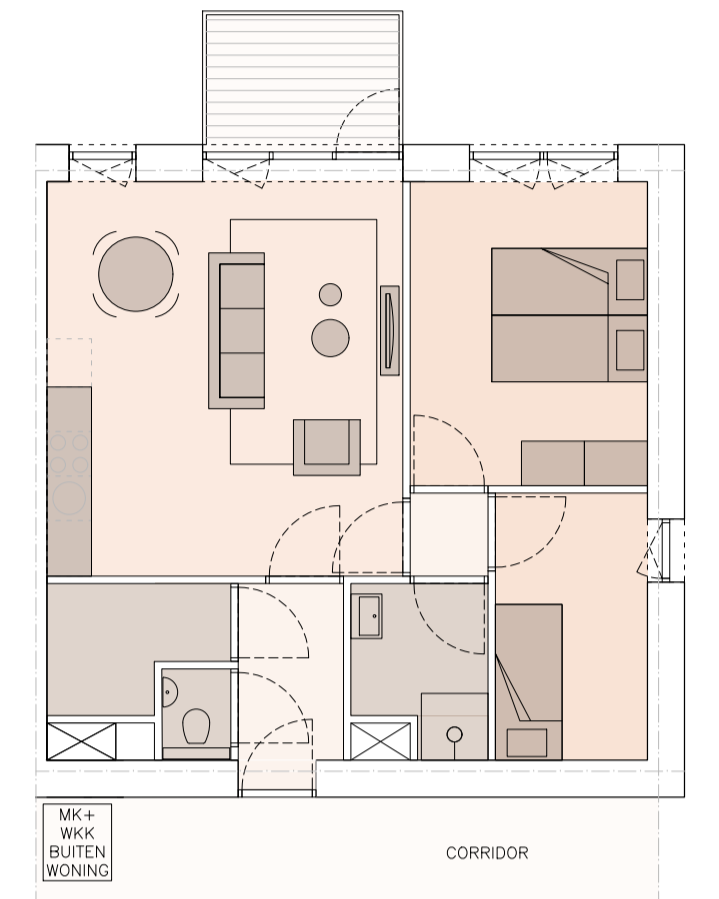
2 kamer app.
ca. <50 m2GO



2-3 kamer app.
ca. 56 m2GO

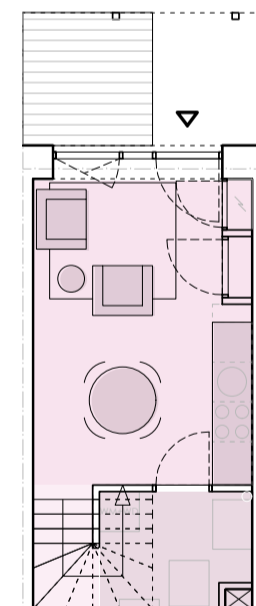


3 kamer app.
ca. 64 m2GO



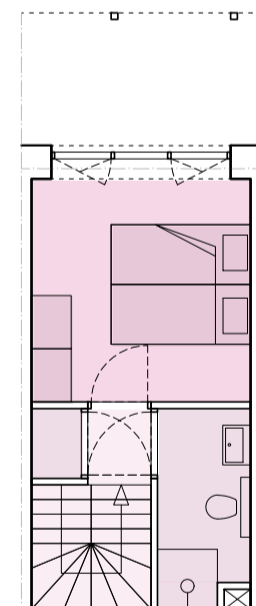
3 kamer app.
ca. 62 m2GO

woningen

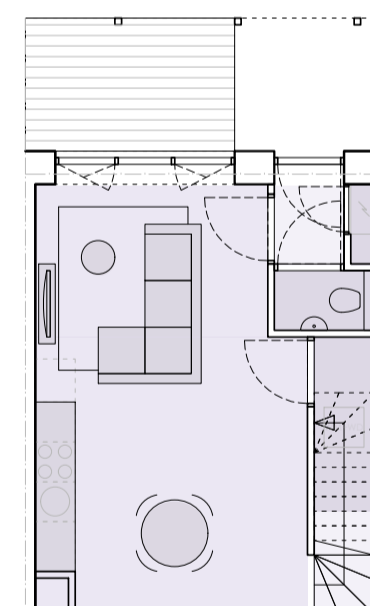


BG

2 kamer won.
ca. 42 m2GO

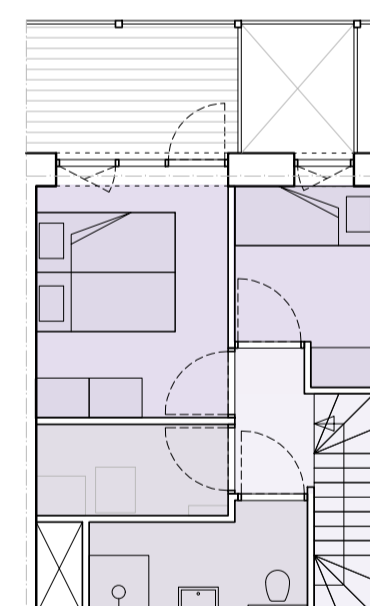


1V

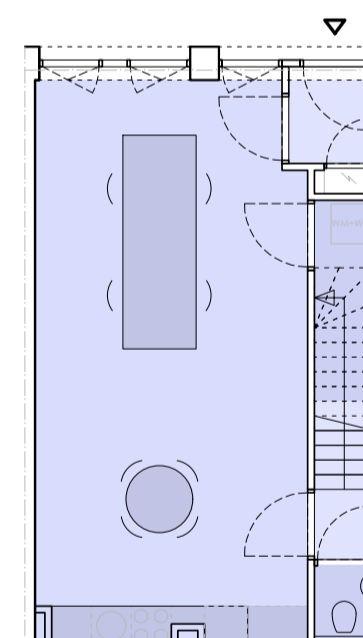


BG

3 kamer won.
ca. 65 m2GO

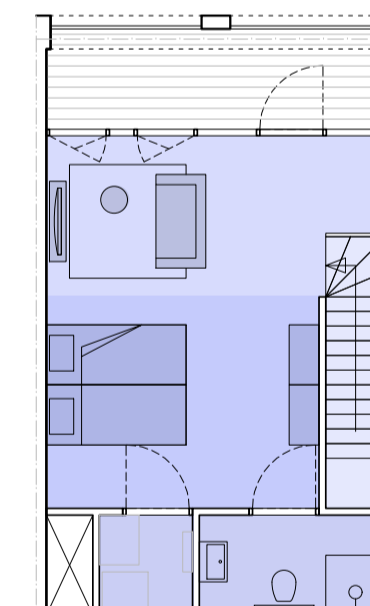


1V

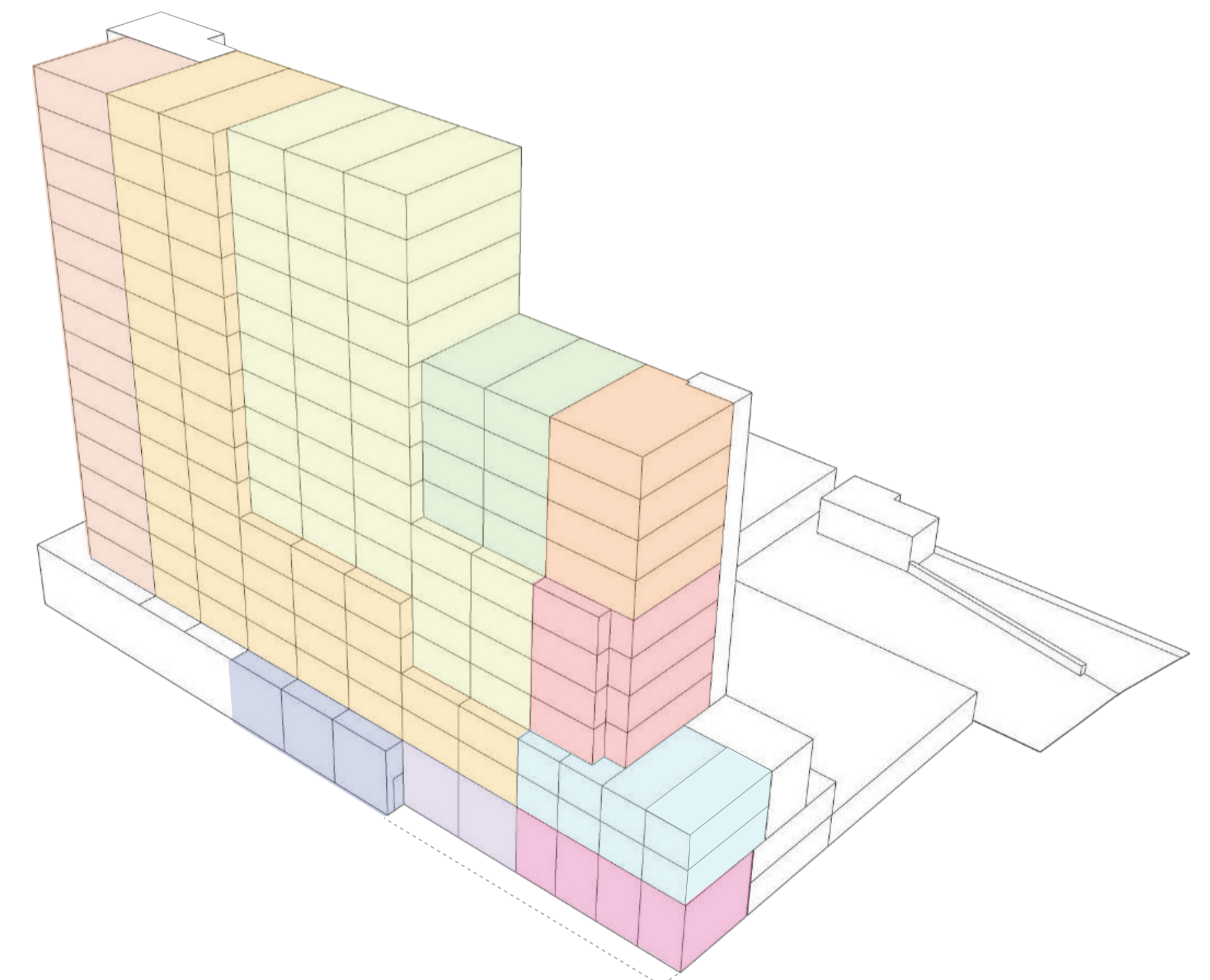


BG

atelierwoning
ca. 78 m2GO

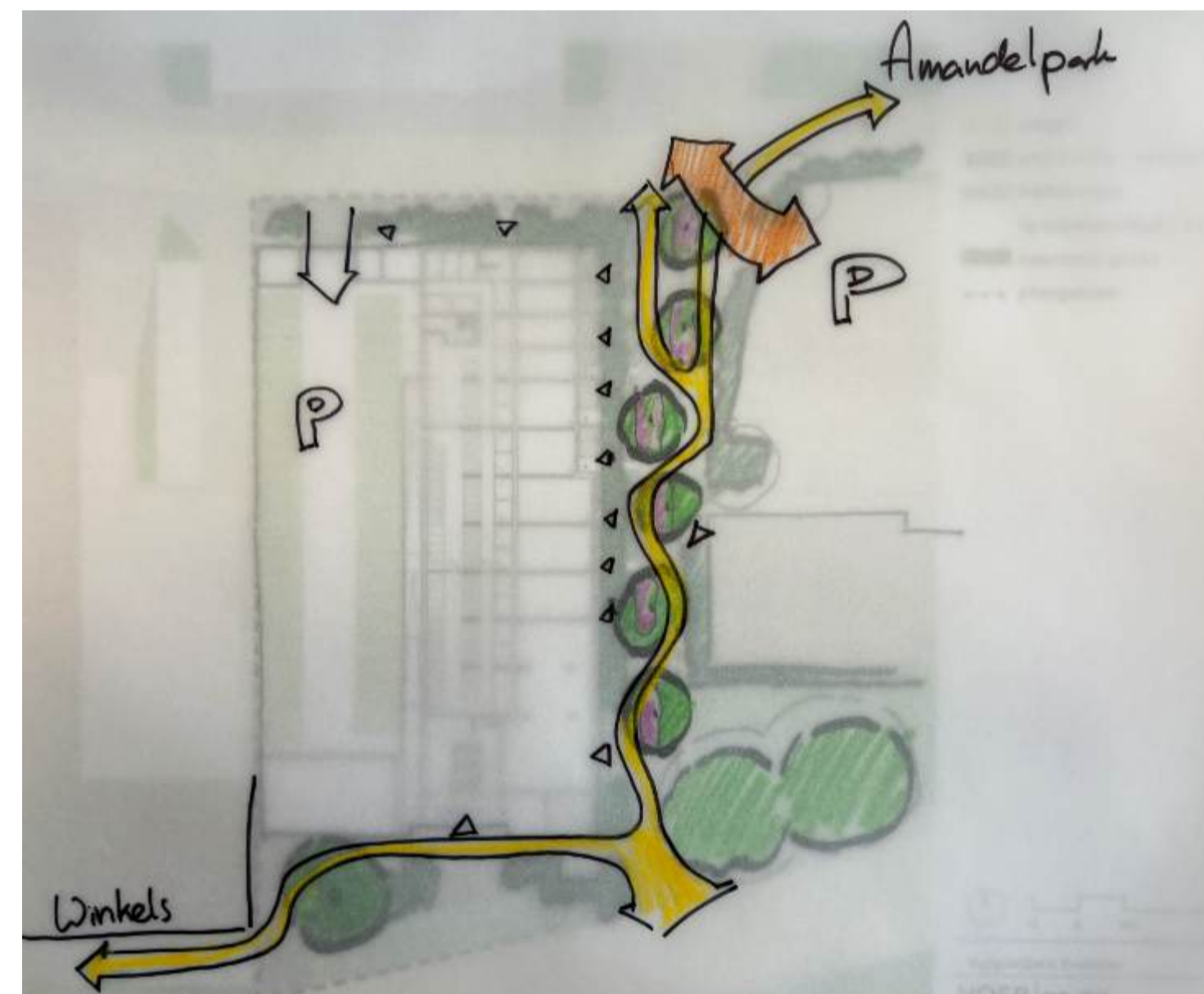
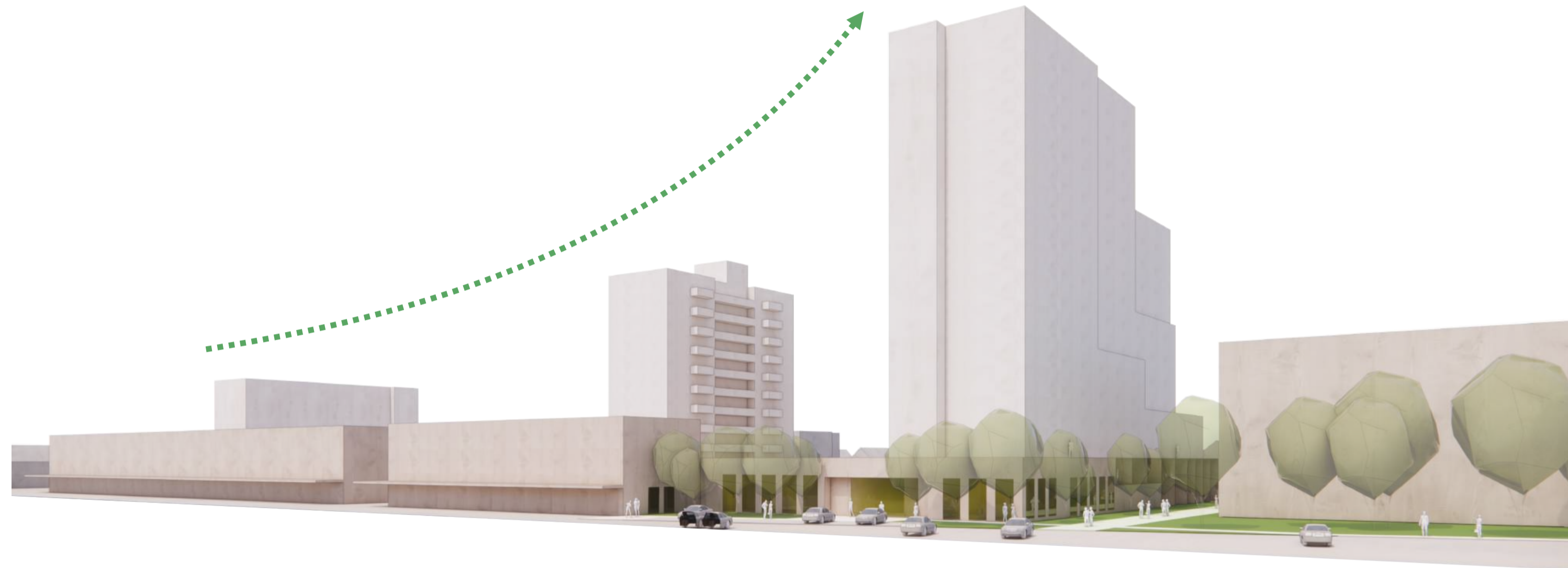


1V



In het nieuwe gebouw komen ongeveer 130 sociale huurwoningen. Er is bewust gekozen voor verschillende soorten woningen, zodat mensen met verschillende wensen en situaties hier kunnen wonen. De woningen verschillen in grootte en indeling – van kleine studio's tot driekamerappartementen. Ook komen er atelierwoningen, speciaal voor mensen die wonen en werken willen combineren. De appartementen variëren in grootte van 23 m² tot 64 m².

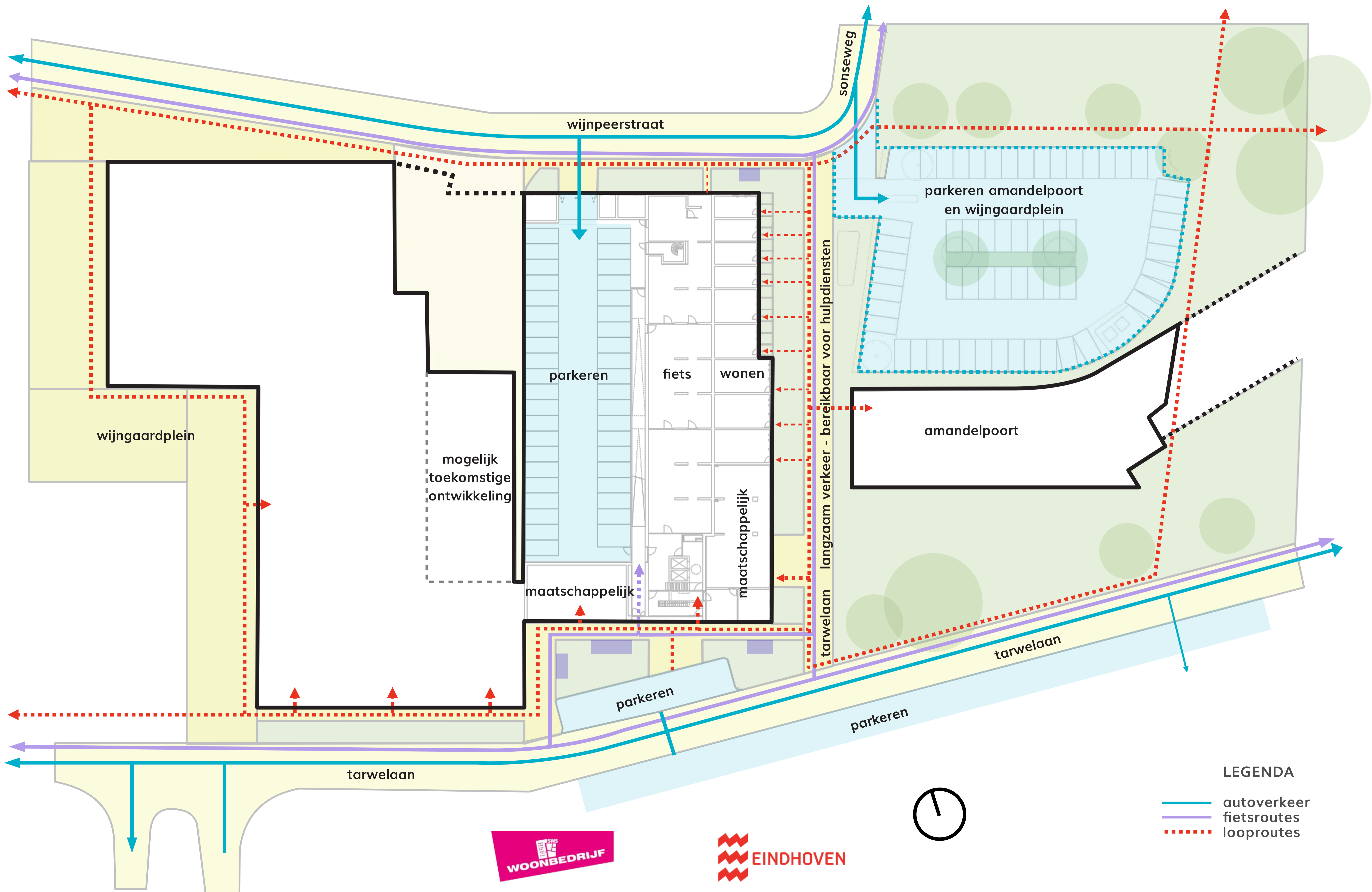
hoe maken we de buitenruimte mooier en fijner voor iedereen?



rondom de gebouwen en het parkeerterrein kan een nieuwe beplanting komen met onder andere heesters, grassen en bloemen

langs het nieuwe gebouw is ook ruimte voor nieuwe bomen en een route voor fietsers en voetgangers

Tarwelaan / Wijngaardplein verkeer en parkeren



Tarwelaan / Wijngaardplein een plek voor de buurt

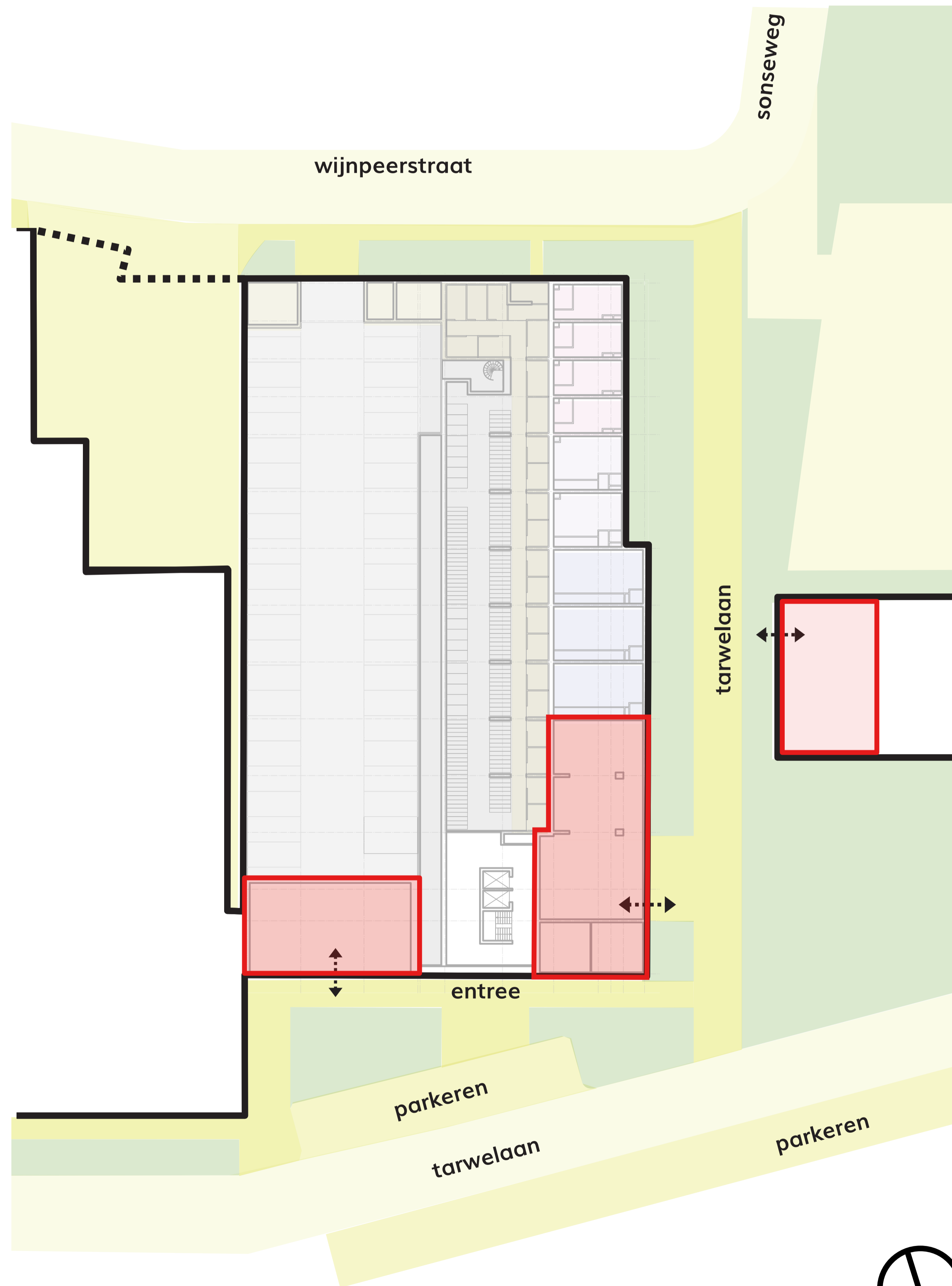
kennis en ontwikkeling



kunst en cultuur



sport en spel



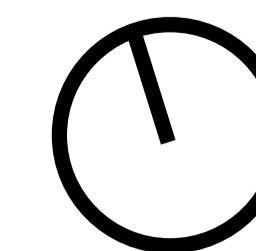
ontmoeting



zorg

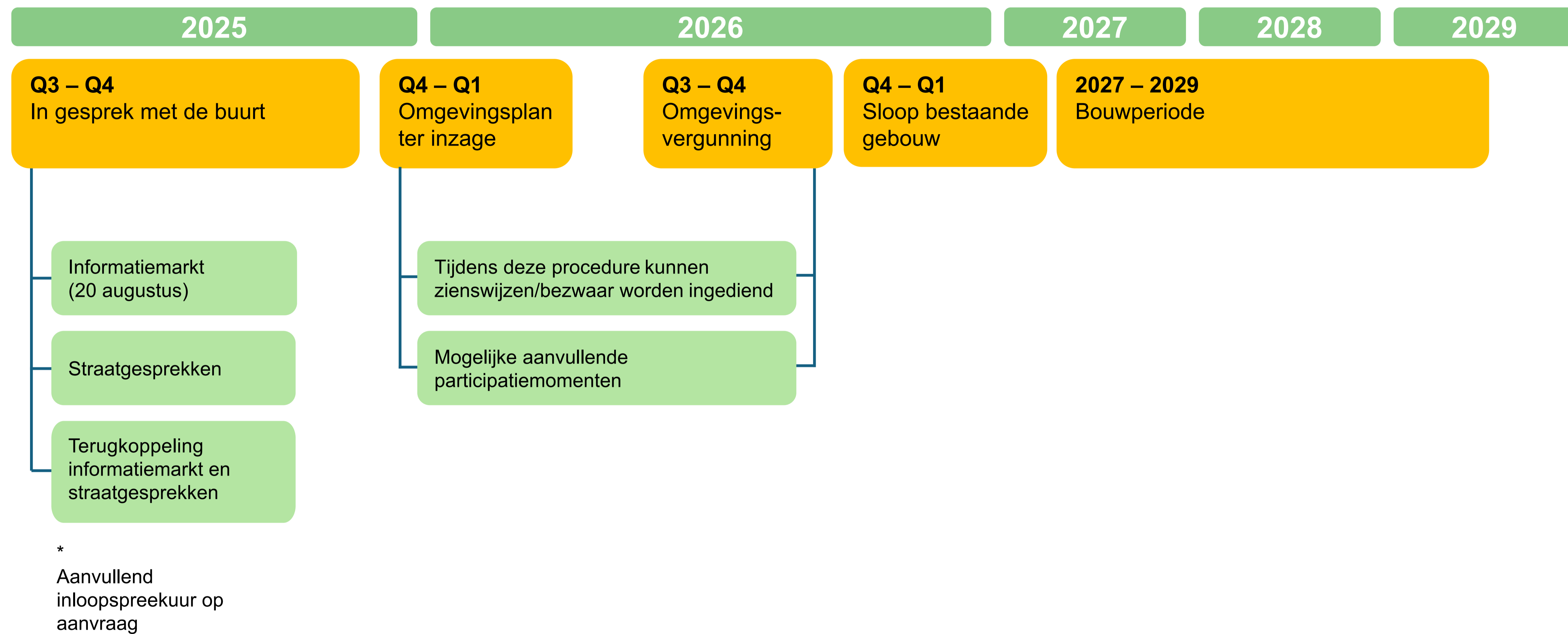


informatiepunt



wijngaardplein planning en proces

Indicatieve planning



Informereren van de omgeving. Bij belangrijke stappen wordt u per brief op de hoogte gehouden.

voor meer informatie kijk op: <https://woonbedrijf.com/Project/tarwelaan-wijngaardplein-woontoren-en-hart-van-vaartbroek> of scan deze QR code:

